

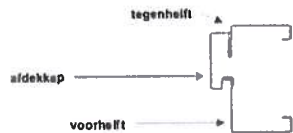


De montage en plaatsing van een inbraakwerende deur (weerstandklasse 3) praktisch geïllustreerd

Het beveiligen van woningen start bij het treffen van bouwkundige maatregelen aan de buitenzijde van de woning. Eerste en belangrijkste element is de deur, het bouwelement dat een doorgang mogelijk kan maken of kan verhinderen. Deuren die beveiligd dienen te worden tegen inbraak zijn die deuren die binnen een bereikbaar gevelvlak liggen en zo bijdragen tot de beveiliging van het compartiment. Wij bekijken stapsgewijs de montage en plaatsing van een inbraakwerende deur, met weerstandsklasse 3. De deur is versterkt met metaalschermen en een gestabiliseerd houten deurblad van 50mm dikte, voorzien van inbraakwerend hang- en sluitwerk, onder andere zware inox 120mm scharnieren met nastelmogelijkheid, meerpuntsslot met geharde schoten en haken voor een onverbreekelijke verbinding met de omlijsting.

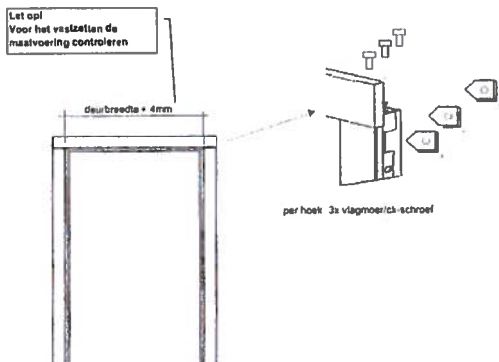
De omlijsting

De omlijsting is opgebouwd uit 3 hoofdonderdelen, elk van de 3 hoofdonderdelen bestaat uit 2 verticale en 1 horizontaal gedeelte.



- Voorheft** Het gedeelte waar de deur wordt ingelicht voorzien van de benodigde voorzieningen voor het hang- en sluitwerk op te bouwen uit een stabiel, hangend en het bovengedetailde
- Tegenheft** Het achtergedeelte van het heft op te bouwen uit een links- en rechter stukdeel en het bovengedetailde
- Afdekkap** Het verticale deelsgedeelte voor verbinding van de voor- en achterheft na plaatsing van het heft te monteren

Monteren van voor- en tegenheft van de omlijsting

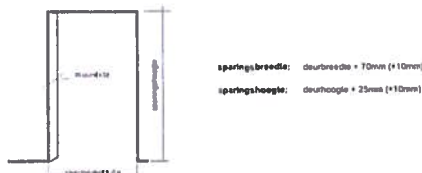


Montage van de scharnieren aan het deurblad

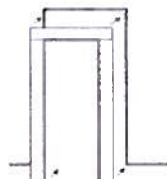
- schroefgaten aftekenen met behulp van het scharnierblad.
- schroefgaten voorboren $\varnothing 3\frac{1}{2}$ mm.
- scharnieren monteren met bijgeleverde schroeven.

Plaatsing van het deurgeheel

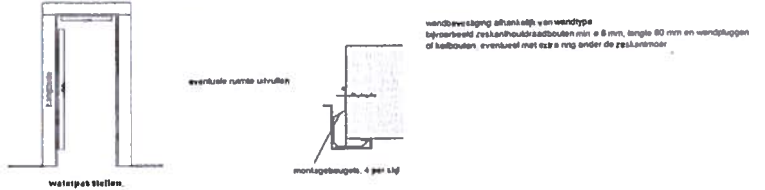
1. Mastvoering wandsparing



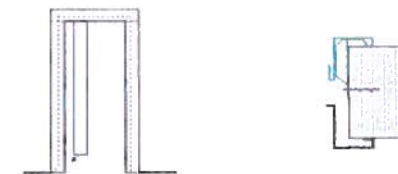
2. Plaats voorheft in sparing



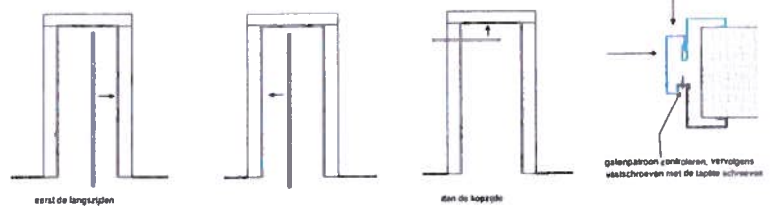
3. Waterpas stellen en bevestigen aan de wand Mise de niveau et fixation à la paroi



4. Tegenheft plaatsen en bevestigen aan de wand

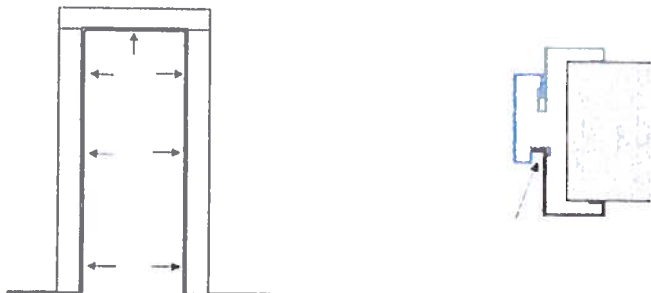


5. Afdekkap plaatsen





6. Plaatsen van het afdichtingsprofiel



7. Scharnierbladhouders (3) voorbereiden (kozijngedeelte)



8. Deurblad inhangen

- de scharnierbladen welke in de omlijsting dienen te worden vastgezet zodanig positioneren dat deze in de gleuf in de chambrant passen
- het deurblad, met de scharnierhelften in de gleuf plaatsen zodat de hartlijn van de uitsparingen in het scharnierblad overeenkomt met het hart van de inbusbouten in de scharnierhouder. Op deze wijze is het mogelijk de positie van het deurblad in 3 richtingen af te stellen.
- het in de juiste positie gemanoeuvreerde deurblad per scharnier elk met de 3 inbusbouten vastzetten.

9. Montage van de diefnokken aan het deurblad

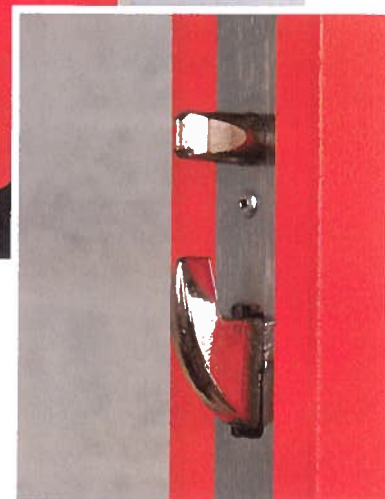
- de diefnokken in de voorgeboorde gaten plaatsen en met hamer voldoende diep intikken. Het gedeelte buiten het deurblad mag maximaal 17 mm uitsteken.

10. Montage van de deurspion

- de deurspion in het voorgeboorde gat plaatsen met de lens aan de buitenzijde. Vanaf de binnenzijde met behulp van een muntstuk vastzetten.



© Theuma



11. Afstellen van de bodemdichting

- de bodemdichting aan de scharnierzijde op de juiste uitvalmaat afstellen met behulp van inbusseutel 3 mm.

12. Afmontage van het deurbeslag

- bij brandwerende deuren: de meegeleverde schuimvormende plaatjes aan de achterzijde van de beschermplaat monteren.
- vervolgens het meegeleverde montagevoorschrift van de fabrikant volgen.

Met dank aan: Theuma – tel.: 013/351200 – www.theuma.be

Theuma
altijd een sluitende oplossing!



Theu-Fria
het inbraakwerende deurelement

- Stalen omlijsting met aangelaste verankerpunten
- Meerpuntslot met geharde schoten en haken
- Geluidwerende dichting en in Rf 1/2h en Rf 1h
- Keuze uit diverse deurafwerkingen

Zandstraat 10 | B-3460 Bekkevoort (Assent)
T. +32 (0) 13 35 12 00 | F. +32 (0) 1331 27 38
info@theuma.com | www.theuma.com

theuma
doors & frames

**WORDT NU OOK
WINSOL DEALER!**



De Winsol group is een sterk groeiende onderneming actief in aluminium en pvc schrijnwerk, rolluiken, sectionale poorten en zonwering. We kenmerken ons door onze hoge graad van kwaliteit, betrouwbaarheid en service. Met onze 450 werknemers realiseren we een omzet van 75 miljoen euro. Winsol producten worden verdeeld via een netwerk van 31 snelgroeiende, rendabele verkooppunten. Wij zijn steeds op zoek naar nieuwe Winsol dealers:

- **Hebt u ervaring in schrijnwerk? (ramen en deuren)**
- **Bent u ondernemend en wenst u een zaak te starten of uw zaak een nieuwe boost te geven?**

... Dan is Winsol uw partner!

RAMEN & DEUREN ROLLUIKEN POORTEN ZONWERING

INTERESSE?
Winsol nv • Koen Destoop • Roeselaarsestraat 542 • 8870 IZEGEM
Tel: 051 33 18 11 • koen.destoop@winsol.be

winsol **WWW.WINSOL.BE**
maakt je woning compleet

WIB

**RAMEN
EN DEUREN
VOOR HET
LEVEN**



Ga een echte vertrouwensrelatie aan met WIB®, uw producent van ramen en veranda's in PVC of aluminium.

WIB® garandeert u zoveel meer dan alleen kwaliteit:

- ✓ compleet productgamma
- ✓ snelle en gedetailleerde offerte
- ✓ 7 dagen op 7 en 24/24 u beschikbaar
- ✓ technisch-commerciële ondersteuning
- ✓ termijnen worden gerespecteerd
- ✓ verzorgde levering door onze vrachtwagens

Zeg JA tegen een winnend partnership!

Een echte partner voor echte ondersteuning? Contacteer ons vandaag nog! www.wib.eu

C. L'HOMME BVBA
Bleyveld 16 • B-3320 Hoegaarden • T +32 16 76 56 76
F +32 16 76 56 86 • lhomme@wib.eu • www.wib.eu